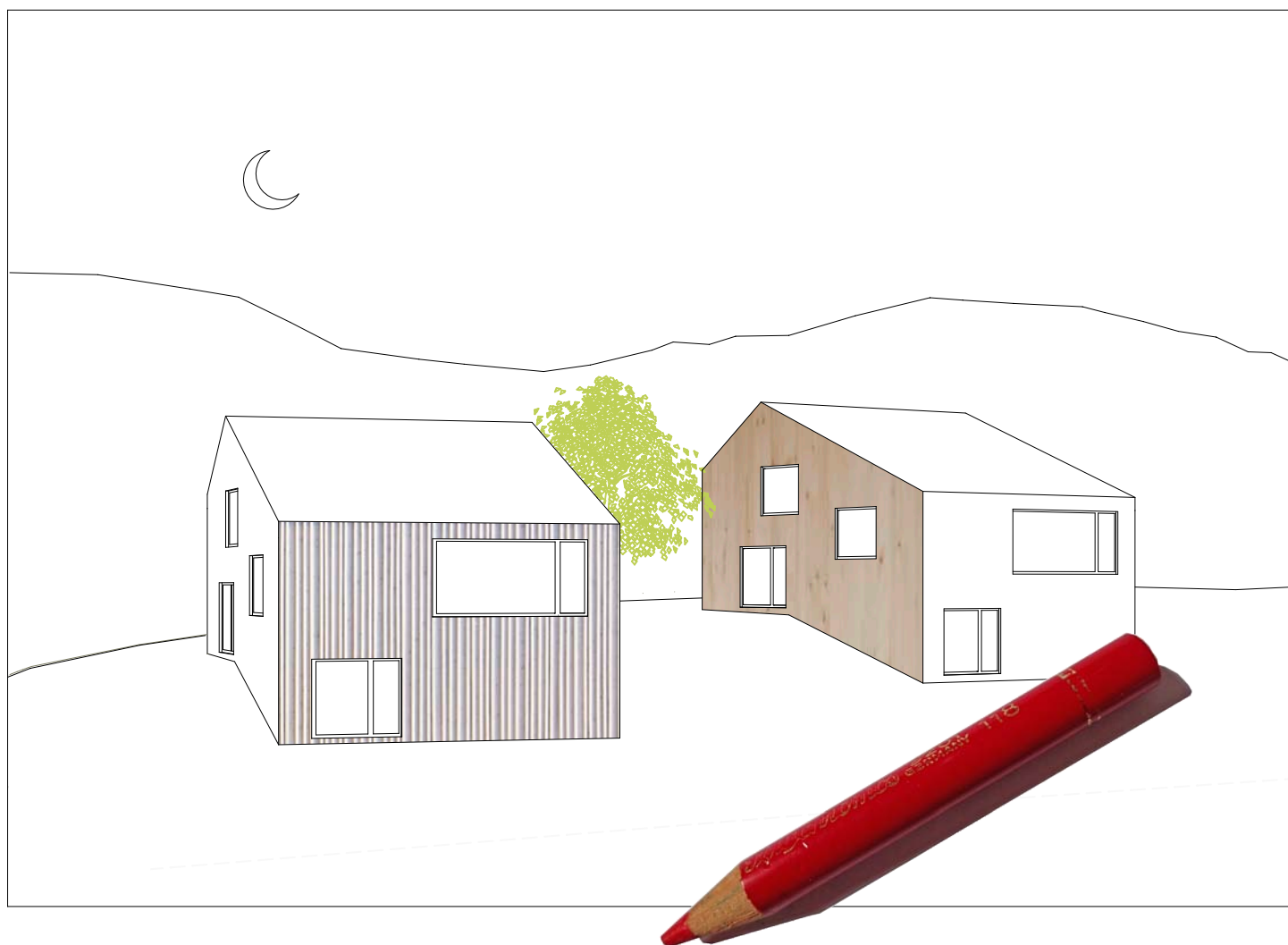


MALEN SIE SICH IHR NEUES ZUHAUSE AUS !



Wir bieten Ihnen zwei Häuser an privilegierter Lage in Mümliswil an, angrenzend an einen nicht überbaubaren Grünraum. Der weite Ausblick schweift über die Baumkronen eines Obstgartens, vom Beretenchopf über den Roggen bis ins Guldental. Das Dorf ist in einer malerischen Juralandschaft gelegen und bietet hochwertige Naherholungsgebiete und ein lebendiges Vereinsleben. Die Häuser liegen an der Sonnhalde, welche keinen Durchgangsverkehr aufweist. Die ruhige Lage sichert eine hohe Wohnqualität. Schulen und Kindergarten liegen in nächster Fussdistanz. Einkaufsmöglichkeiten sind ebenso leicht zu erreichen. Solothurn und Olten sind in 30 Minuten, die Stadt Basel in 40 Minuten zu erreichen.



LAGE



Dank der vorgezogenen Planung existieren bereits umfassende Kenntnisse über das Potenzial und die baurechtlichen Möglichkeiten der beiden Parzellen. Die baurechtlichen Fragen sind geklärt. Die Projektorganisation ist einfach und effizient. Alle Projektbeteiligten verfügen über langjährige Planungs- und Ausführungserfahrung.

Eine nachhaltige und unterhaltsame Bauweise ermöglicht eine zeitgemässe und stimmungsvolle Architektur von hoher Werthaltigkeit. Die Häuser sollen von aussen betrachtet dauerhaft, zurückhaltend, selbstverständlich und elegant wirken. Im Innern weisen sie einen grossen räumlichen Reichtum auf.



KONZEPT



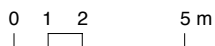
MODELL 1:33

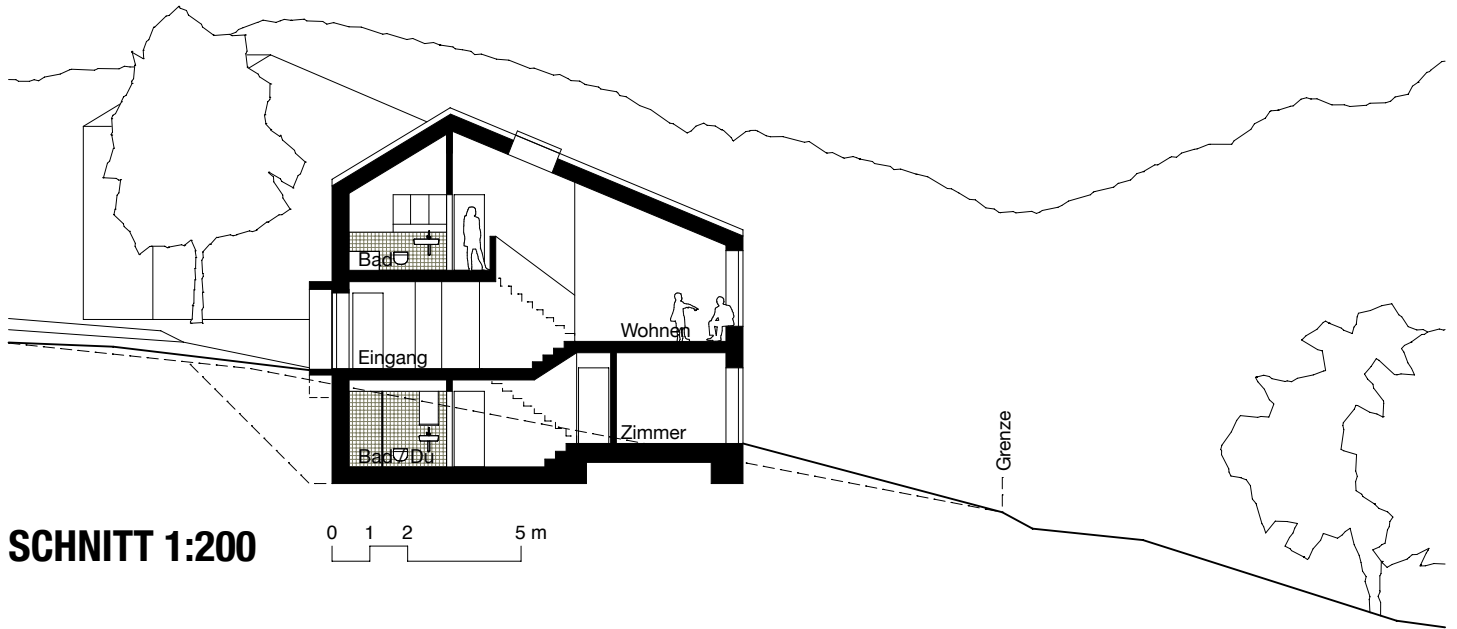
Wir begleiten Sie auf dem Weg zu Ihren eigenen vier Wänden. Wir bringen die nötige Erfahrung in der Umsetzung von architektonischen Entwürfen mit und beraten Sie gerne auf dem Weg zur besten Lösung. Wir kennen und benennen die projektbedingten und planungsrechtlichen Vorgaben und eröffnen Ihnen Spielräume für individuelle Wünsche. Beispielsweise bei der gesamten Materialwahl, der Küchengestaltung, den Badezimmersausbauten, bei vom Grundkonzept abweichenden Zimmereinteilungen oder sogar bei der Planung einer Einliegerwohnung.

KÄUFERWÜNSCHE



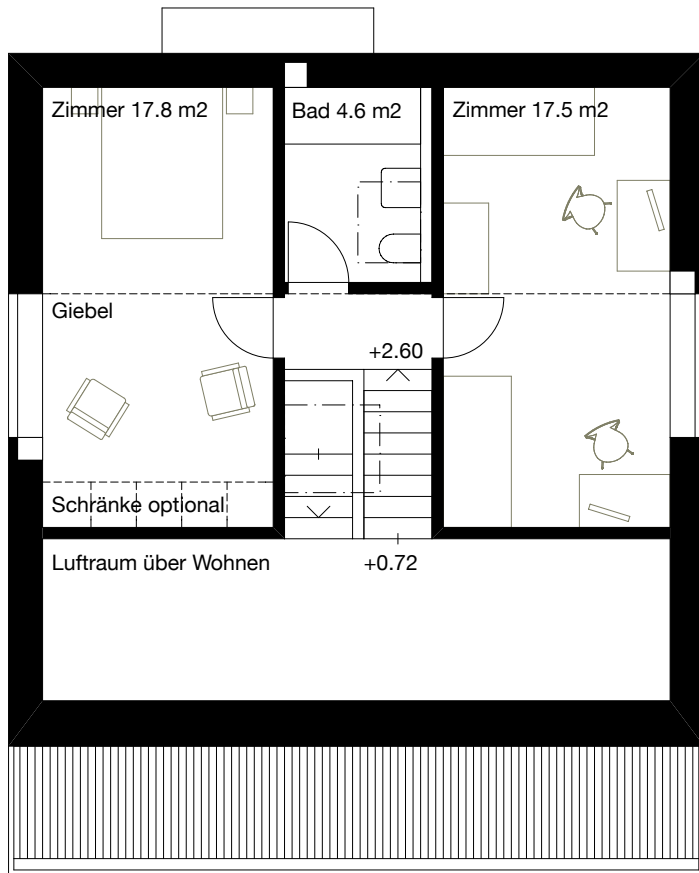
SITUATIONSPLAN





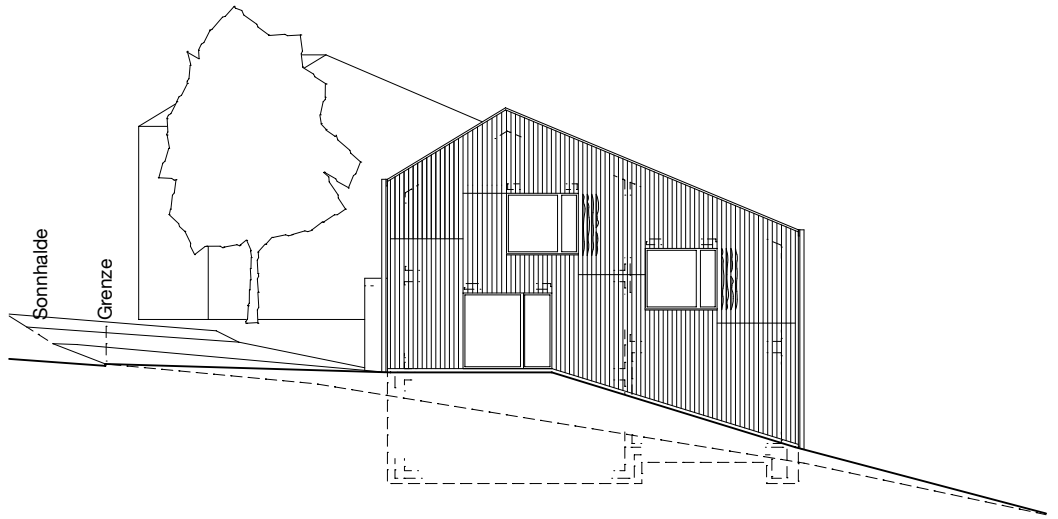
SCHNITT 1:200

0 1 2 5 m

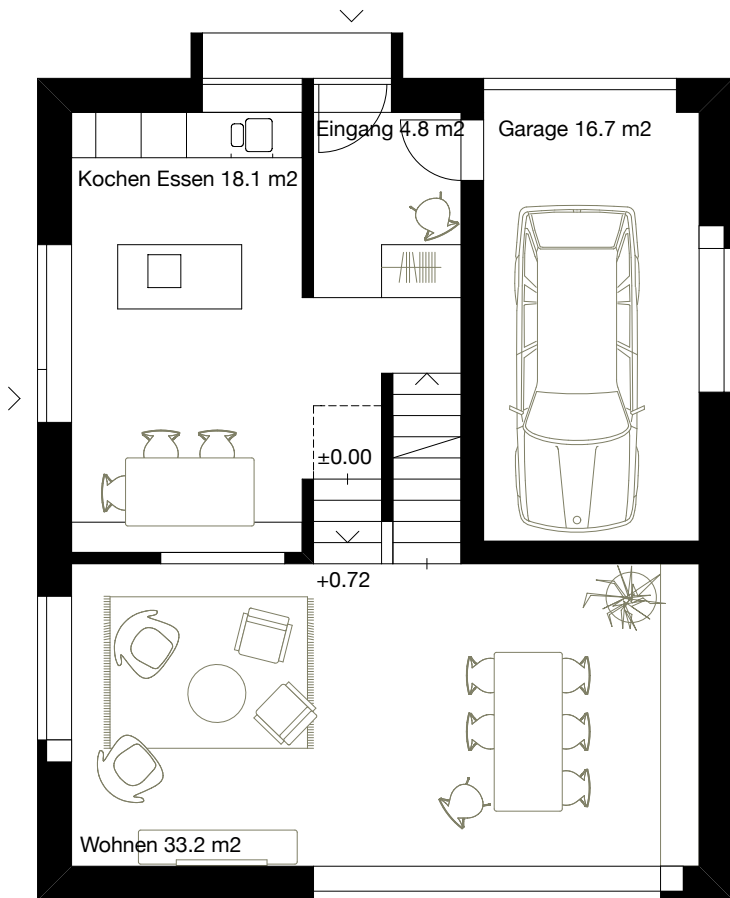
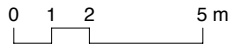


DACHGESCHOSS 1:100

0 1 3 m



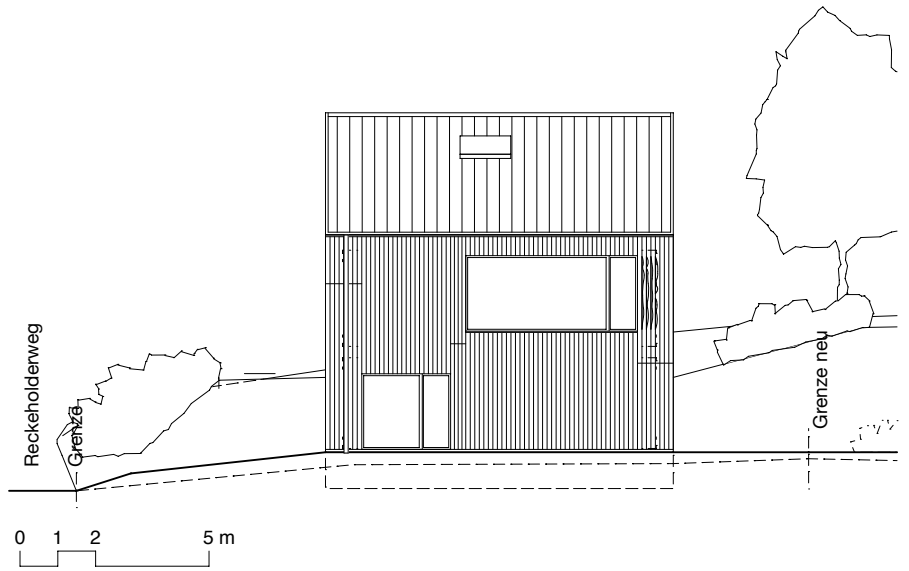
FASSADE WEST 1:200



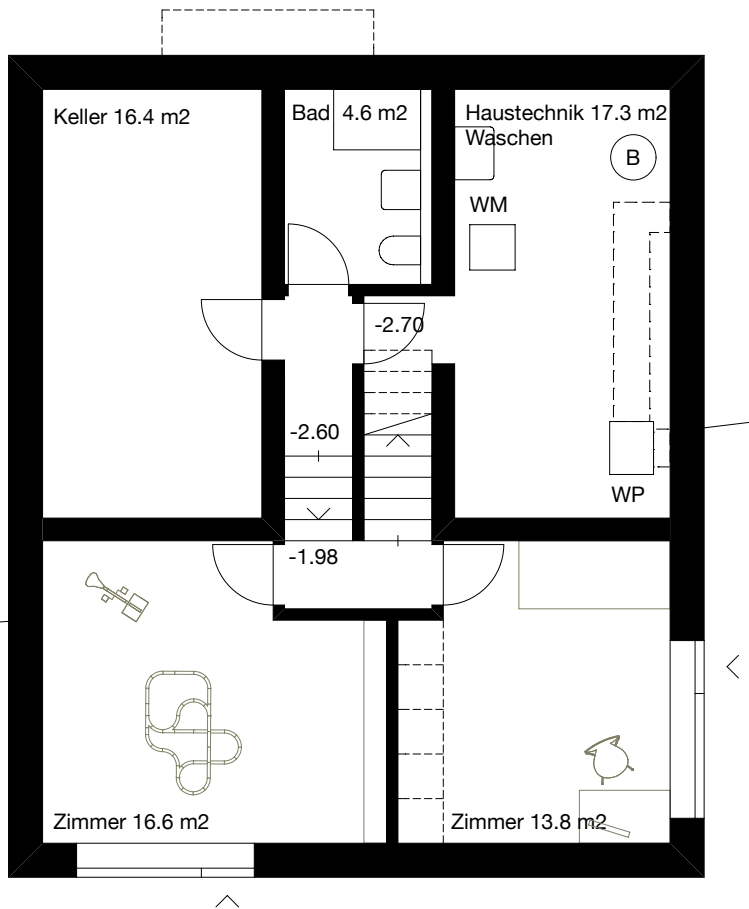
EINGANGSGESCHOSS 1:100



FASSADE SÜD 1:200



GARTENGESCHOSS 1:100



Kontakt:

Alex Jaeggi
Dipl. Architekt ETH SIA
Hofackerstrasse 4
8803 Rüschlikon

079 828 61 09
jaeggi@ajarch.ch
www.ajarch.ch

PROJEKTBSCHRIEB



Die beiden geräumigen Häuser mit 5 1/2 Zimmern, Garage und Aussenparkplätzen verfügen über je 150 m² Nettowohnfläche und grosszügige Raumhöhen. Direkte Ausgänge in den Garten, auf allen vier Seiten und auf zwei Etagen, verknüpfen Innen- und Aussenraum mehrfach.

Der kompakte Entwurf bietet grosszügig dimensionierte und schön proportionierte Innenräume an und ermöglicht dennoch eine kostengünstige Realisierung. Der eindruckliche Wohnraum mit einem Panoramafenster über den Obstbaumgarten sowie zwei grosse Schlafzimmer liegen als überhohe Räume direkt unter den ansteigenden Dachflächen. Wohnen unter dem eigenen Dach wird hier wörtlich umgesetzt. Die Anordnung der Zimmer als zwei Paare, einerseits im Gartengeschoss und andererseits im Dach, schafft eine grosse Flexibilität für unterschiedliche Familienformen. Die Raumanordnung passt sowohl für eine traditionelle Familie, als auch für Mehrgenerationenhaushalte und Patchworkfamilien. Dank den zueinander versetzten Geschossdecken entsteht eine zusammenhängende Raumabfolge, die einen Mehrwert an Wohnqualität ergibt und schöne Durchblicke eröffnet. Gleichzeitig reduziert sich das nicht zu Wohnzwecken nutzbare Untergeschoss auf ein Minimum. In der integrierten Garage kann das Auto wie in einer Vitrine ausgestellt werden. Dieser Raum kann aber auch als natürlich belichteter Vielweckraum genutzt werden. Ein zusätzlicher, äusserer Parkplatz kann bei Bedarf überdacht werden.

Macht Sie unser Projekt neugierig? Dann freuen wir uns über Ihre Kontaktaufnahme.